

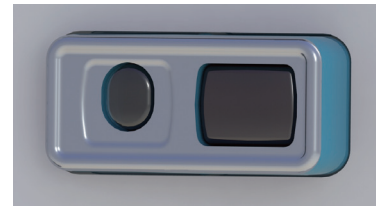
東上線ファンのみなさま  
お待たせしました!



プロトタイプ: 8両セット:8181F  
2両増結セット:8560F

東武鉄道商品化許諾申請中 写真:石井 竜也

製品のポイント

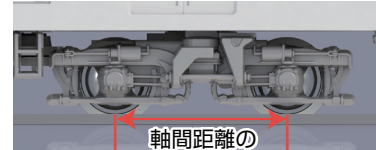


HIDの前照灯を再現

●各セットで異なる台車・床下機器を再現

8両セット

- ・FS396/096台車
- ・HB-2000CA形  
コンプレッサー装備



軸間距離の  
違いを再現

先頭車2両増結セット

- ・FS356/056台車
- ・HS-20C形  
コンプレッサー装備

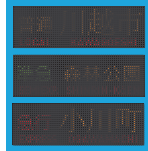
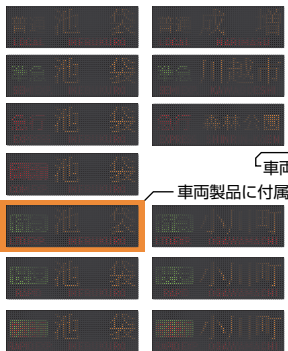


●更新工事でベンチレーターを撤去した姿を再現



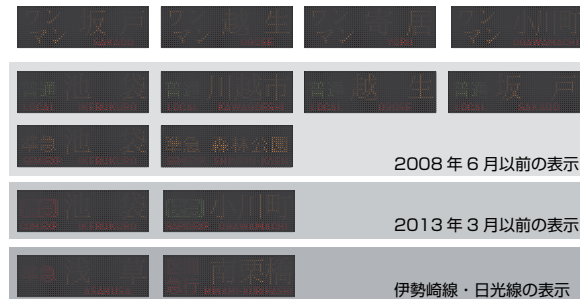
●ホビーセンターカーからグレードアップ(GU)シール2が同時期発売決定!

側面表示に対応する前面表示が含まれます。



車両製品付属シールに収録

車両製品に付属/GUシールに収録



2008年6月以前の表示

2013年3月以前の表示

伊勢崎線・日光線の表示

・優先席表示 / 弱冷房車表示 / 女性専用車表示

※側面表示LEDの表現は製品説明のためのものであり、実際の製品とは異なります。

■レタリングシート内容

- ・CIマーク
- ・車外スピーカー
- ・号車ステッカー  
(1~4号車)



- ・前面車番・側面車番  
8両: 8173F/8175F/8177F/8185F  
4両: 8191F/81109F/81119F  
2両: 8559F/8566F/8569F/8564F/  
8570F

28-242-2 東武鉄道8000系  
グレードアップシール2  
(東上線更新車・LED表示)

➡CIマークを貼って、50070型との共演を楽しむ。



●東武鉄道東上線  
50070型

●東京メトロ有楽町線・  
副都心線10000系