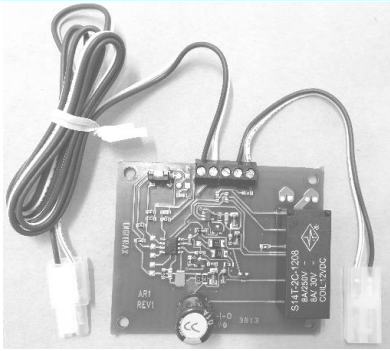


## カスタムショップ DCC情報

### ●ターンテーブルをDCCで使う場合には、オートリバースユニット(AR1)が必要です

#### ・AR1とケーブルの接続方法

AR1 (29-166)と延長コード DC用(24-825)を以下の様に接続します。



コネクタ (オス)      AR1      コネクタ (メス)

(1)延長コード DC用(24-825)を切断します。メス側のコードを短く切った方が、良いと思います。

(2)切った配線の被服をむき、AR1のネジの端子に左の写真を参考にしてネジ端子に接続します。コネクタのオスとメスとネジ端子の位置を間違えると、正常に動作しません。

(3)オス(写真左の)コネクタはD101のフィーダー端子に、メス(写真右の白い)コネクタはターンテーブルとの接続するJUMPケーブル(ターンテーブル付属品)の白いコネクタと接続します。

#### ・配線例

注1: 全ての外周線路にフィーダー等で線路電源を接続して下さい。接続にはターンテーブル隣接線路フィーダーキット(20-284)を別途お買

注2: ターンテーブルと全ての外周線路の接続には必ず絶縁ジョイントを使って下さい。通常のジョイントを使うと、ショー

